
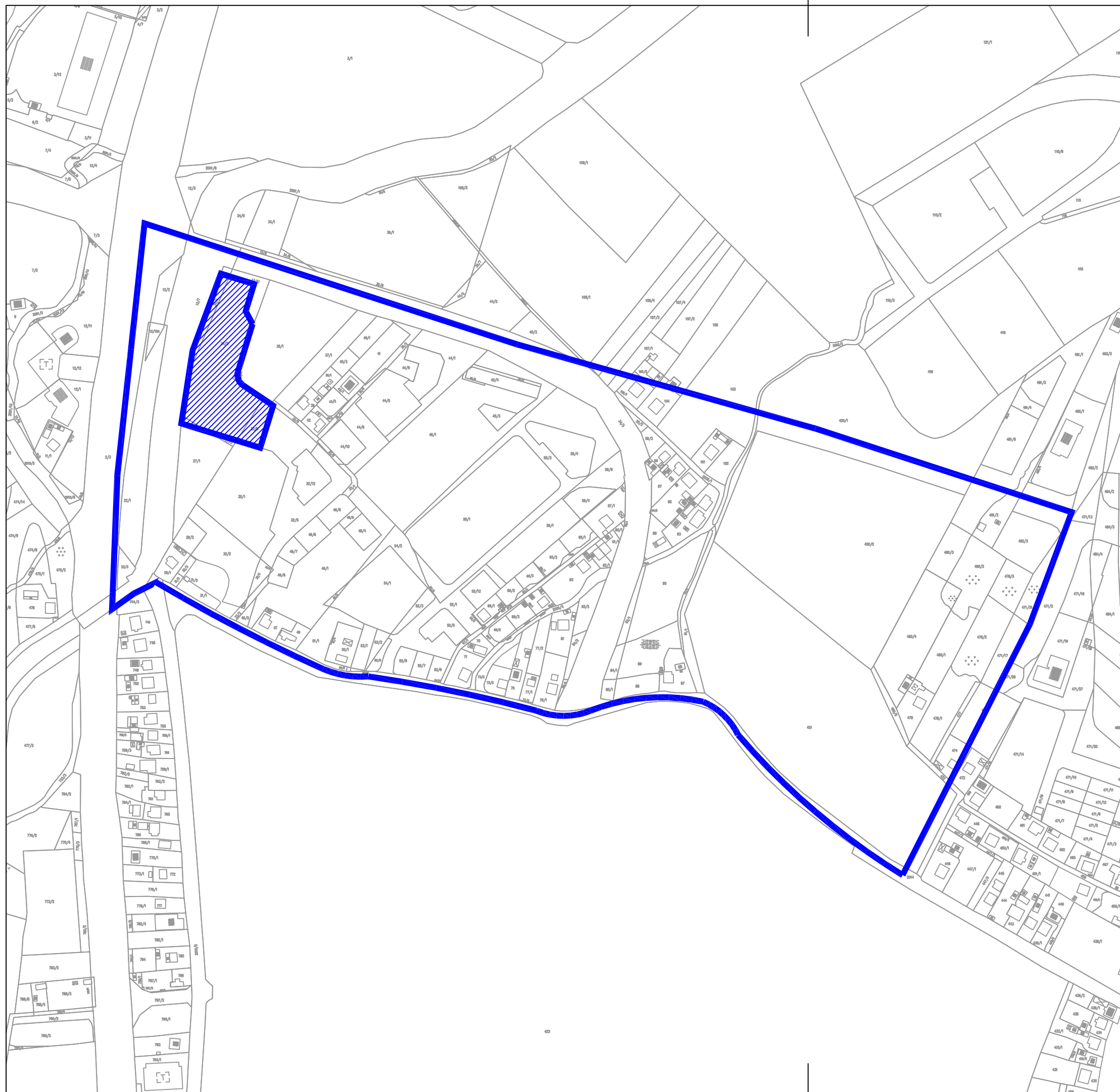


# РЕВИЗИЈА РЕГУЛАЦИОНОГ ПЛАНА ЗА ПРОСТОР ИЗМЕЂУ ПУТА БАЊАЛУКА-ГРАДИШКА И УЛИЦЕ ДЕСПОТА СТЕВАНА ЛАЗАРЕВИЋА

предложена површина обухвата: 21,02 ха

 простор изузет из обухвата ревизије Плана  
(израда измјене регулационог плана у току ... П=0,60 ха)



извод из важећег регулационог плана