

ПОСЛОВНА ЗОНА “РАМИЋИ-БАЊАЛУКА



тренутни обухват: **24,5 ha (предвиђено 220 ha)** фирме које су у закупу или су власници парцела

удаљеност аутопута: **2 км**

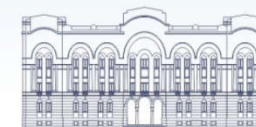
директан приступ жељезници

удаљеност аеродрома: **25 км**

удаљеност од центра града: **7 км**

планска намјена: **ИНДУСТРИЈА**

**РОЛОФЛЕКС; 21. МАЈ; МК МАЈКИЋ; ТРИ
БЕСТ; СЕПЛ; МЕСЕР; СИМ ИМПЕКС;
НОРА ПЛАСТ; ЕЛАС; МАДАКО; МОДУЛ;
ТЕХНОМЕРКУР; ТЕНЗО; ЈАЋИМОВИЋ;
ЕТМАКС;**



1.3. непродате парцеле

ПАРЦЕЛА 1283/36

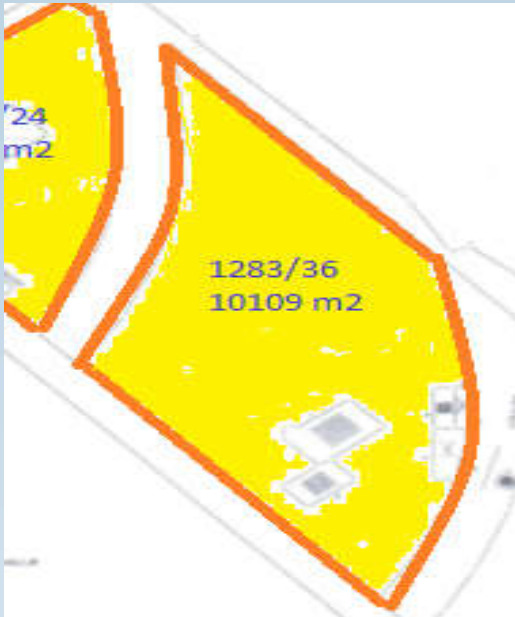
Површина парцеле: 10109 м² ће бити слободно за даље инвестирање након уклањања постојећих објеката

Власништво: Град Бања Лука

Пословна могућност: куповина земљишта 22,73 КМ/м²- (извор Пореска управа РС). У процесу је изградња саобраћајница

Инфраструктура: приступни пут до парцеле постоји
Приоритетни сектор за инвестирање: производни

Парцела се налази између жељезничких колосјека, на њој се налази објекат регенерације и неутрализације намјењен за рушење. Комплетна инфраструктура доведена до парцеле.



1.3. непродате парцеле

ПАРЦЕЛА 1283/19



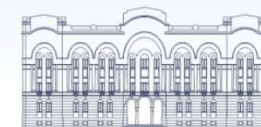
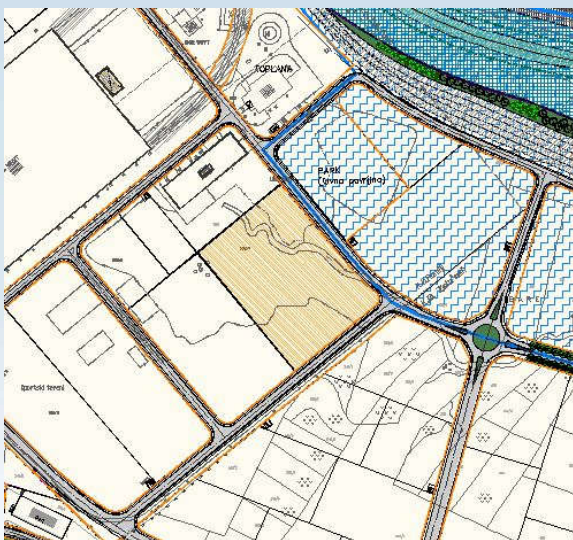
Површина парцеле: 13 550 м² од којих је 6500 м² слободно за даље инвестирање , један дио је у процесу докомплетирања парцели у власништву “ЕЛАС”

Власништво: Град Бања Лука

Пословна могућност: куповина земљишта 22,73 КМ/м²- (извор Пореска управа РС). У процесу је изградња саобраћајница (оса 7 и дио осе 2-приступ парцели)

Инфраструктура: приступни пут до парцеле и изградња остале инфраструктуре у току

Приоритетни сектор за инвестирање: производни



1.3. непродате парцеле

ПАРЦЕЛА 1283/33

Површина парцеле: 4366 м² слободно за даље инвестирање

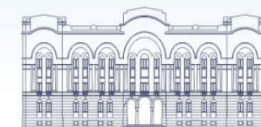
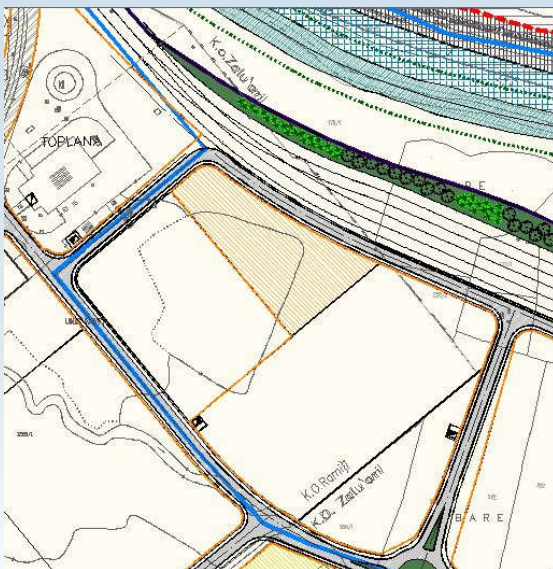
Власништво: Град Бања Лука

Пословна могућност: куповина земљишта 22,73 КМ/м²- (извор Пореска управа РС). У процесу је изградња саобраћајница

Инфраструктура: приступни пут до парцеле и изградња остале инфраструктуре у току

Приоритетни сектор за инвестирање: производни

Парцела доступна након регулације водотока Иваштанке



1.3. непродате парцеле

ПАРЦЕЛА 1283/31

Површина парцеле: 11011 м² слободно за даље инвестирање

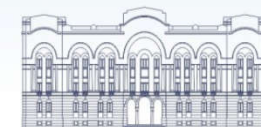
Власништво: Град Бања Лука

Пословна могућност: куповина земљишта 22,73 КМ/м²- (извор Пореска управа РС). У процесу је изградња саобраћајница

Инфраструктура: приступни пут до парцеле и изградња остале инфраструктуре у току

Приоритетни сектор за инвестирање: производни

Парцела доступна након регулације водотока Иваштанке



1.4. непродати објекти

ОБЈЕКАТ ПРОИЗВОДНЕ ХАЛЕ ХЛАДНО ВАЉАНИХ ТРАКА У ПЗ „РАМИЋ”



Површина објекта: 30 510 м² - коси лимени кров, обложни зидови су панели, бетонска подна подлога, фасада и кровни покривач су од Ал лима

Власништво: Град Бања Лука

Пословна могућност: куповина или најам

Најам 3 КМ/м² + ПДВ

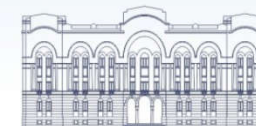
Куповина: 6.965.983,00 КМ (процјена вриједности из 2017. године)

Инфраструктура: постоји сва потребна инфраструктура, удаљеност од аеродрома 25 км

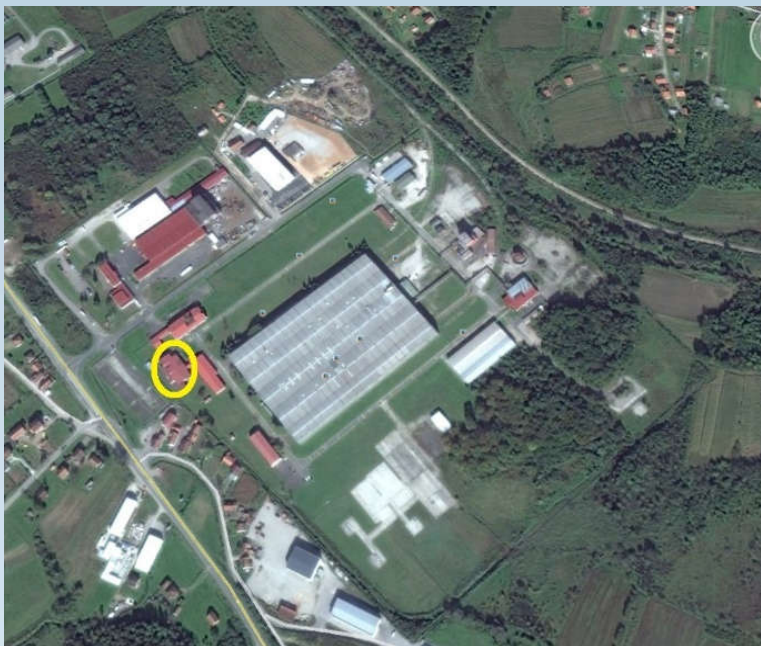
Намјена: привреда и индустрија

Постоји канцеларијски простор са санитарним чворовима, постоји 8 кранова носивости сваки 30т, жељезнички приступ преко два колосјека која улазе директно у објекат

Постоји: Употребна дозвола, регулациони план „Пословне зоне Рамићи – Бања Лука”



1.4. непродати објекти



ОБЈЕКТИ РЕСТОРАНА И КОМЕРЦИЈАЛНЕ СЛУЖБЕ

Површина објекта: 848,5м² + 916м² - монолитни, коси лимени кров, обложни зидови од блокова (приземни објекат)

Власништво: Град Бања Лука

Пословна могућност: куповина или најам

Најам 3 КМ/м² + ПДВ

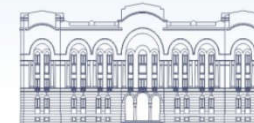
Куповина: 386.864,00 КМ + 319.156,00 КМ = 706.020.00 КМ

Инфраструктура: постоји сва потребна инфраструктура

Намјена: угоститељски садржаји и пословање, објекти има топлу везу те тако представљају функционалну цјелину

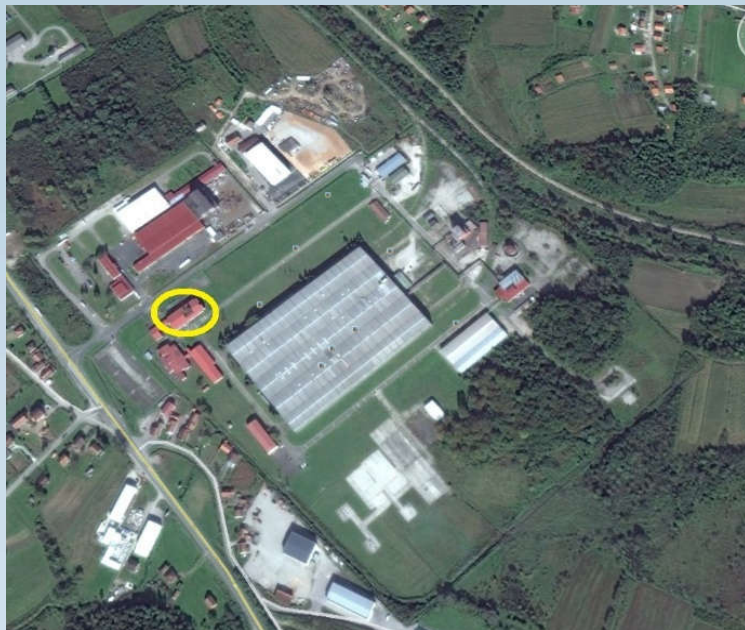
-Постоји: Употребна дозвола, регулациони план „Пословне зоне Рамићи – Бања Лука”

-Обзиром на парцелацију и инфраструктуру, објекти се посматрају интегрално и тако прометују



1.4. непродати објекти

ОБЈЕКАТ УРАВНЕ ЗГРАДЕ



Површина објекта: 2 017 м² - монолитни, коси лимени кров, обложни зидови од блокова, под од керамичких плоча (П+1)

Власништво: Град Бања Лука

Пословна могућност: инвестирање у предузетништво

Инфраструктура: постоји сва потребна инфраструктура

Намјена: канцеларијски простори, пословни инкубатор

- **Потребна документација:** Употребна дозвола за реконструисани објекат, након привођења конкретној намјени, издаје је Одјељење за просторно уређење

- **Постоји** регулациони план „Пословне зоне Рамићи – Бања Лука”, за реконструкцију објекта издата грађевинска дозвола

